



# 25W

REVERSIBLE MOTOR □ 80mm LEAD WIRE TYPE

| SIZE<br>mm sq. | Type                                | Poles | Output<br>(W) | Voltage<br>(V) | Frequency<br>(Hz) | Duty   | Rated Load     |                |                         |       | Starting Torque |       | Capacitor<br>(uF) |
|----------------|-------------------------------------|-------|---------------|----------------|-------------------|--------|----------------|----------------|-------------------------|-------|-----------------|-------|-------------------|
|                |                                     |       |               |                |                   |        | Current<br>(A) | Speed<br>(rpm) | Torque<br>(kg-cm) (N-m) |       | (kg-cm)         | (N-m) |                   |
| 80             | S8R25GA<br>S8R25GA(TP)<br>S8R25GACE | 4     | 25            | 1 ∅ 110        | 60                | 30min. | 0.71           | 1550           | 1.70                    | 0.170 | 2.30            | 0.230 | 10.0              |
|                | S8R25GB<br>S8R25GB(TP)<br>S8R25GBCE | 4     | 25            | 1 ∅ 220        | 60                | 30min. | 0.35           | 1600           | 1.65                    | 0.165 | 2.30            | 0.230 | 2.5               |
|                | S8R25GC<br>S8R25GC(TP)<br>S8R25GCCE | 4     | 25            | 1 ∅ 100        | 50                | 30min. | 0.63           | 1250           | 2.10                    | 0.210 | 1.80            | 0.180 | 10.0              |
|                | 60                                  |       |               |                | 0.70              |        | 1500           | 1.70           | 0.170                   |       |                 |       |                   |
|                | S8R25GD<br>S8R25GD(TP)<br>S8R25GDCE | 4     | 25            | 1 ∅ 200        | 50                | 30min. | 0.33           | 1250           | 2.10                    | 0.210 | 1.80            | 0.180 | 2.5               |
|                | 60                                  |       |               |                | 1550              |        |                | 1.70           | 0.170                   |       |                 |       |                   |
|                | S8R25GE<br>S8R25GECE                | 4     | 25            | 1 ∅ 100        | 50                | 30min. | 0.60           | 1250           | 2.10                    | 0.210 | 1.30            | 0.130 | 8.0               |
|                | 60                                  |       |               |                | 0.65              |        | 1450           | 1.80           | 0.180                   |       |                 |       |                   |
|                | 1 ∅ 115                             |       |               |                | 0.63              |        | 1550           | 1.70           | 0.170                   | 7.0   |                 |       |                   |
|                | S8R25GX<br>S8R25GXCE                | 4     | 25            | 1 ∅ 220        | 50                | 30min. | 0.26           | 1200           | 2.00                    | 0.200 | 1.70            | 0.170 | 2.0               |
|                | 1 ∅ 240                             |       |               |                |                   |        | 0.28           |                | 2.20                    | 0.220 |                 |       |                   |

- 기종명 S8R25GE는 UL규격 인증 제품으로 THERMALLY PROTECTED TYPE입니다.(UL FILE NO.E172720)  
사용하는 전압 사양에 따라 CONDENSER 용량이 다르게 사용되므로 사용전압에 맞게 CONDENSER 용량을 바르게 사용하여 주십시오. 고장의 원인이 됩니다.  
주문시 사용전압을 제시하여 주십시오. 제시가 없으면 115V용 CONDENSER로 포장 출하됩니다.
- 기종명 맨 끝자리에 CE가 명기된 MODEL의 인증 관련 내용은 SPG 규격 인증품 현황을 참고하여 주십시오. S8R25GECE는 115V용 사양으로만 출하됩니다.
- 기종명 맨 끝자리에 (TP)가 명기된 MODEL은 일반 MOTOR의 TP가 내장된 THERMALLY PROTECTED TYPE입니다.  
또한 기종명 S8R25GE, S8R25GX는 TP가 내장된 THERMALLY PROTECTED TYPE입니다.
- 본 DATA는 BRAKE BLOCK을 MOTOR에 장착된 상태에서 측정한 DATA입니다.
- 'L' Type 전용으로 기종명에 표시하지 않습니다.

## 50Hz

| GEAR RATIO | 3 3.6 5 6 7.5 9 10 12.5 15 18 20 25 30 36 40 50 60 75 90 100 120 150 180 200 |       |       |       |       |       |       |       |       |       |       |       |       |       |       |       |       |       |       |       |       |       |       |       |       |       |
|------------|--|-------|-------|-------|-------|-------|-------|-------|-------|-------|-------|-------|-------|-------|-------|-------|-------|-------|-------|-------|-------|-------|-------|-------|-------|-------|
|            | MODEL  | rpm   | 500   | 416   | 300   | 250   | 200   | 166   | 150   | 120   | 100   | 83    | 75    | 60    | 50    | 41    | 37    | 30    | 25    | 20    | 16    | 15    | 12    | 10    | 8     | 7.5   |
| S8KA□B     | kg-cm  | 5.3   | 6.4   | 8.9   | 10.7  | 13.4  | 16.0  | 17.8  | 22.3  | 26.7  | 32.1  | 32.1  | 40.2  | 48.2  | 57.8  | 64.2  | 72.6  | 80.0  | 80.0  | 80.0  | 80.0  | 80.0  | 80.0  | 80.0  | 80.0  | 80.0  |
|            | N·m  | 0.519 | 0.627 | 0.872 | 1.049 | 1.313 | 1.568 | 1.744 | 2.185 | 2.617 | 3.146 | 3.146 | 3.940 | 4.724 | 5.664 | 6.292 | 7.115 | 7.840 | 7.840 | 7.840 | 7.840 | 7.840 | 7.840 | 7.840 | 7.840 | 7.840 |

## 60Hz

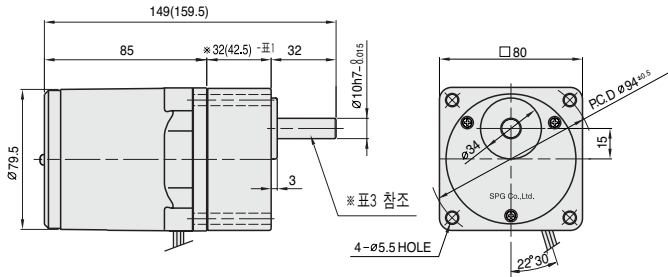
| GEAR RATIO | 3 3.6 5 6 7.5 9 10 12.5 15 18 20 25 30 36 40 50 60 75 90 100 120 150 180 200 |       |       |       |       |       |       |       |       |       |       |       |       |       |       |       |       |       |       |       |       |       |       |       |       |       |
|------------|--|-------|-------|-------|-------|-------|-------|-------|-------|-------|-------|-------|-------|-------|-------|-------|-------|-------|-------|-------|-------|-------|-------|-------|-------|-------|
|            | MODEL  | rpm   | 600   | 500   | 360   | 300   | 240   | 200   | 180   | 144   | 120   | 100   | 90    | 72    | 60    | 50    | 45    | 36    | 30    | 24    | 20    | 18    | 15    | 12    | 10    | 9     |
| S8KA□B     | kg-cm  | 4.4   | 5.2   | 7.3   | 8.7   | 10.9  | 13.1  | 14.6  | 18.2  | 21.9  | 26.2  | 26.3  | 32.9  | 39.4  | 47.3  | 52.6  | 59.4  | 71.3  | 80.0  | 80.0  | 80.0  | 80.0  | 80.0  | 80.0  | 80.0  | 80.0  |
|            | N·m  | 0.431 | 0.510 | 0.715 | 0.853 | 1.068 | 1.284 | 1.431 | 1.784 | 2.146 | 2.568 | 2.577 | 3.224 | 3.861 | 4.635 | 5.155 | 5.821 | 6.987 | 7.840 | 7.840 | 7.840 | 7.840 | 7.840 | 7.840 | 7.840 | 7.840 |

- GEAR HEAD 품명 중 □은 감속비를 표시합니다.
- GEAR HEAD와 조합한 경우의 허용 TORQUE입니다.  
감속비 1/10의 중간 GEAR HEAD를 접속한 경우의 허용 TORQUE는 80kg-cm입니다.
- 회전방향은 ■ 색이 MOTOR의 회전방향과 동일방향이고, 기타는 MOTOR 회전방향과 반대방향입니다.
- 회전수는 MOTOR의 동기 회전수(50Hz : 1500rpm, 60Hz : 1800rpm)를 기준으로 하여 감속비로 나누어서 계산하였습니다.  
실제의 회전수는 부하의 크기에 따라서 표시된 수치보다 2~20% 적습니다.
- 'L' Type 전용으로 기종명에 표시하지 않습니다.

# DIMENSIONS

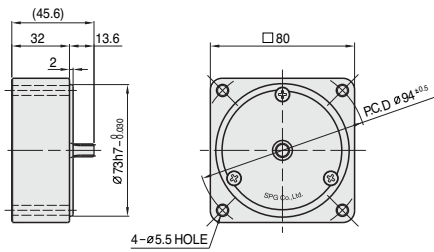
## + GEARED MOTOR

\* MOTOR MODEL : S8R25G□  
 \* HEAD MODEL : S8□A3□~S8□A200□



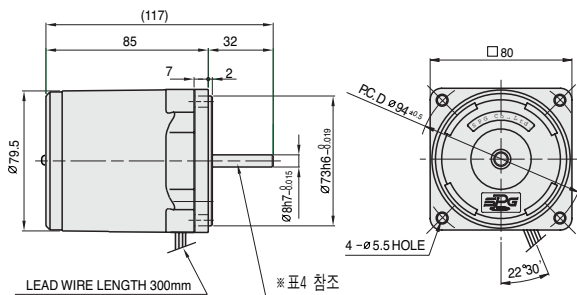
## + INTER-DECIMAL GEAR HEAD

\* MODEL : S8GX10B



## + MOTOR

\* MOTOR MODEL : S8R25□□



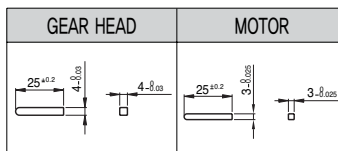
## + \*32(42.5) - (표1)

| GEAR RATIO         | SIZE(mm) |
|--------------------|----------|
| S8□A3□ ~ S8□A18□   | 32       |
| S8□A20□ ~ S8□A200□ | 42.5     |

## + WEIGHT - (표2)

| PART              | WEIGHT(kg)         |      |
|-------------------|--------------------|------|
| MOTOR             | 1.46               |      |
| DECIMAL GEAR HEAD | 0.43               |      |
| GEAR HEAD         | S8□A3□ ~ S8□A18□   | 0.43 |
|                   | S8□A20□ ~ S8□A40□  | 0.57 |
|                   | S8□A50□ ~ S8□A200□ | 0.61 |

## + KEY SPEC



## + GEAR HEAD 출력축 사양 - (표3)

| MODEL             | 출력축 구분 |
|-------------------|--------|
| STRAIGHT TYPE     |        |
| S8SA3□ ~ S8SA200□ |        |
| D-CUT TYPE        |        |
| S8DA3□ ~ S8DA200□ |        |
| KEY TYPE          |        |
| S8KA3□ ~ S8KA200□ |        |

## + MOTOR 출력축 사양 - (표4)

| MODEL         | 출력축 구분 |
|---------------|--------|
| GEAR TYPE     |        |
| S8R25G□       |        |
| STRAIGHT TYPE |        |
| S8R25S□       |        |
| D-CUT TYPE    |        |
| S8R25D□       |        |
| KEY TYPE      |        |
| S8R25K□       |        |

# SCHEMATIC DIAGRAMS

회전방향은 MOTOR의 SHAFT 끝 쪽에서 볼 때의 회전방향입니다.

